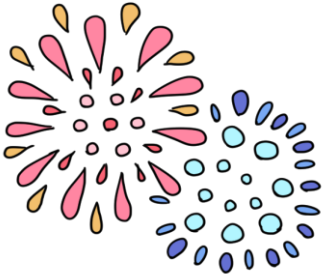


主な行事

- ◆中山峠の不法投棄対策
- ◆ふれあい給食について
- ◆デイホームについて
- ◆おたすけネット

本村花火大会中止のお知らせ



すでにお知らせしましたが、本村・上谷の盆踊りについては自治会長や上谷会と協議の結果中止となりました。

例年盆踊り大会に打上花火を実施していましたが、新型コロナウイルス感染拡大防止の為、協議の結果、盆踊り大会中止と同様に中止となりました。

来年こそは盆踊りや花火大会が安心して楽しめる様になればと願っています。



中山峠の不法投棄防止ネットの張替が行われました！



6月10日（梅雨に入る前に）



中山峠の不法投棄防止ネットが老朽化により破損していたため新しいネットに張り替えられました。



ネットが破損していた所から、沢山の空き缶、不用品等が投げ捨てられていました。





新型コロナウイルスの為4月から中止していましたが「ふれあい給食」ですが、7月から開始しますので
 よろしくお願ひします。
 ーデイホームについては決まり次第連絡しますー



☆一世帯に2枚の「緊急対策のガーゼマスク」届きましたか？

もし、ご家庭でご使用にならない様でしたら、自治振興センターにお持ちください。
 社会福祉協議会を通して、必要とされている方々へお渡しすることが出来ます！😊



養護施設等ではマスクを頻繁に取り替えてあげたい生徒さんもいらっしゃるそうです。
 介護施設も同様なので、洗って使えるガーゼマスクはありがたいそうです。

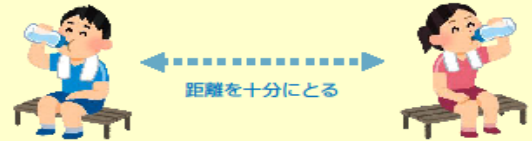
「新しい生活様式」における熱中症予防行動のポイント

1 暑さを避けましょう

- ・エアコンを利用する等、部屋の温度を調整
- ・感染症予防のため、換気扇や窓開放によって換気を確保しつつ、エアコンの温度設定をこまめに調整
- ・暑い日や時間帯は無理をしない
- ・涼しい服装にする
- ・急に暑くなった日等は特に注意する



2 適宜マスクをはずしましょう



- ・気温・湿度の高い中でのマスク着用は要注意
- ・屋外で人と十分な距離（2メートル以上）を確保できる場合には、マスクをはずす
- ・マスクを着用している時は、負荷のかかる作業や運動を避け、周囲の人との距離を十分にとった上で、適宜マスクをはずして休憩を

高齢者、子ども、障害者の方々は、熱中症になりやすいので十分に注意しましょう。3密（密集、密接、密閉）を避けつつ、周囲の方からも積極的な声かけをお願いします。

おたすけネット

- | | | | |
|-----------|----|--------|----|
| ★ 草刈り | 4件 | ★ 庭木剪定 | 1件 |
| ★ 伐採 | 3件 | ★ 雑用 | 1件 |
| ★ プリンター不調 | 1件 | | |

不動産の相続登記が義務化されます。ご相談お受けしています！

おくりもの

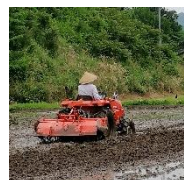
本村自治振興区へ
 本村地区社会福祉協議会へ

◆香典返し

松本 道子様（上谷）
 金一封を賜りました
 ありがとうございました

編集後記

田植の季節も終わり一息つきたいところですが草の勢いが待ってくれませんね。



『世を旅に しろかく 小田の行戻り』

発行 令和2年6月20日

庄原市本村町123-1

TEL/FAX 78-2743

編集 本村自治振興区