

ふれあいひろば

口和自治振興区

〒728-0502

広島県庄原市口和町向泉934-4

庄原市口和自治振興センター

メール kuchiwajichi@gmail.com

電話 0824-87-2213

FAX 0824-87-2135

WEB <https://kuchiwajichi.jp>

【口和クイズ】

「はげの入道」と呼ばれた口和の名産品は何でしょうか？

(答えは4面)



【今回のメニュー】

- ◆専門部長の決定
- ◆くちわの家の利用料金減額
- ◆金田女性部 花の苗を配達
- ◆ふるさと文化財の森
- ◆竹地谷本谷線 通行止め
- ◆地域マネージャー通信
- ◆6月の主な行事
- ◆おしらせ
 - ・ヨガ・ピラティス講座
 - ・似顔絵展 宮川住寿
 - ・パッチワーク作品展 宗藤恵美子
- ◆7月の行事カレンダー
- ◆ゴミの出し方:ブルーシート
- ◆口和クイズの答え

本紙では紙面の都合上『新型コロナウイルス感染症』を『コロナ』と表記しています。



口和地域データ

令和3年5月末日

|人口| 1,879人 (-47)

|世帯数| 781世帯 (-13)

増減: 前年同月比

資料: 庄原市ホームページ



ホームページ インスタグラム フェースブック
フォローをお願いします♪

口和自治振興区専門部の部長が決まる

例年は、部会を開催し部長・副部長を互選で選任していますが、今年度は5月16日から緊急事態宣言が発令され、会議を開催できない部会がありました。今回は初の試みとして会議を開催していない部会については、部員の皆様にアンケートを配り部長を選任していただきました。副部長は、今後開催する会議で選出していただく予定です。

昨年同様、異例のスタートとなりましたが、アイデアを出し合い工夫しながら部会を中心に各種事業をすすめていきます。ご協力よろしくお願いたします。(任期2年: 令和3年4月~令和5年4月)

総務部長	清水孝清	女性部長	高橋百合子
環境福祉部長	福田豊明	青年部長	藤岡聡士
産業振興部長	三上伸之	配食サービス部長	門野康江
生涯学習部長	本山輝俊	防災部長	清水孝清
老人部長	徳市正仁		

※他の役員は、ふれあいひろば140号(令和3年4月発行)をご参照ください。

「くちわの家」利用料金を減額

口和自治振興区では、市の補助制度を活用し、庄原市へ移住を希望される方が移住先を探したり、地域の情報を仕入れる時の拠点として利用していただく庄原暮らしお試し体験施設「くちわの家」を平成27年度から運用しています。

これまで年に数回程度利用していただいていたのですが、より多くの方に利用していただき移住を促進するため、利用料金を減額しました。

市外にお住まいの方で、利用を希望される方は、口和自治振興区までお問い合わせください。



庄原暮らしお試し体験施設「くちわの家」概要

【利用料金】

- ・最初の7日間 8,000円
- ・8日目以降 1日あたり1,000円
- ・水道光熱費含む

【所在地】

・庄原市口和町大月 107-6

【建物】

・2階建て木造建築

『花の苗を配達』金田女性部

先月、金田さくら公園の花畑にマリーゴールドやインパチェンスの種まきをしました。5月末、育った花の苗を持ち帰り地域の部員さんが、高齢者世帯や一人暮らし等、約30世帯を訪問し花の苗を届けました。それぞれの庭で元気に育てて花を咲かせてくれる日が楽しみです。

休耕田に植える予定のアジサイの挿し木ができるまで菊の刺し芽を植えました。昨年植えたアジサイも元気に育っています。

(金田女性部長 高橋百合子)



花の苗を受け取られた地域の方

『ふるさと文化財の森』

口和町の殿畑山(湯木)と鳥袋山(竹地谷)にアサヒグループホールディングス(東京)が所有する「アサヒの森」があります。ここで管理されている木材と檜皮(ひわだ)が文化庁の「ふるさと文化財の森」として設定を受けました。

「ふるさと文化財の森」は、これまで全国で84か所が選ばれており、国宝などの文化財を修繕するときに活用されるそうです。



『竹地谷本谷地域の通行止め』

5月22日(土)に道路をふさぐ土砂崩れが発生し本谷線の一部が当面の間、通行止めとなっています。

う回路として本谷榎原線が利用できます。



地域マネージャー通信欄

川上良美 (福祉事業担当) コロナによる緊急事態宣言が発令され、地域でのデイホーム事業が一時中断となった中、庄原市の高齢者を対象としたコロナ集団予防接種のお手伝いをしました。会場では、数年ぶりや十数年ぶりにお顔を拝見出来た方が多々いらっしゃり、懐かしい思いでいっぱいになりました。

福田豊明 『減災力テスト』

(防災事業担当)

5月11日に、九州南部で平年より19日早い梅雨入りを迎え、15日には九州北部・中国・四国地方で梅雨入りの発表があり、九州北部では平年より20日、中国地方では平年より22日も早い梅雨入りとなりました。梅雨期は大雨による災害の発生しやすい時期です。気象庁の予測では、全国的に統計上梅雨入りが早まった場合、比較的梅雨の期間が長くなる傾向があり、2021年の梅雨は平年の梅雨の期間と比べ長くなる地域が多くなるでしょうとのこと。

今月の防災だよりは「減災力テスト」です。風水害・土砂災害から身を守る情報収集や判断、災害から命を守る近所づきあいについて「減災力テスト」で自分の減災力の現状を把握してみることも必要です。現在の自分の防災力がわかれば、そこから何を準備すべきなのか、実際に災害が起きた時にどう行動すればいいのかを考えることが、自分の身を守ることに繋がります。まずは「減災力テスト」に挑戦してみてください。

松本晋太 『口和自治振興区の公式ホームページ くちわっぷ』 <https://kuchiwajichi.jp/>
 (定住促進担当) できないではなく、できることからコツコツと。ということで、口和自治振興区の公式サイト「くちわっぷ」を少しずつですが、内容を追加していています。一つずつですが、「くちわっぷ」でも口和の魅力を発信していけるよう、この先もコツコツと着実にすすめていきます。

積山道弘 コロナ禍、活動自粛が続く中、空き家バンク登録物件の推進を、ソーシャルディスタンスで行う今日この頃ですが、最近「SDGs エス・ディー・ジーズ」がやたら聞かえてくる。我が家の孫娘(小4)も「SDGs」について作文を書くそうだ。何かの雑誌に書いてあったが、2015年の国連サミット193ヶ国が2016年~2030年15年間の「Sustainable (サステナブル) Development (ディベロップメント) Goals (ゴールズ) 持続可能な開発目標」を17個決め、さらにその個別の達成基準になるターゲット169項目さらにその下に232個の指標を決めた、既に6年が経過しようとしている。略して「SDGs エス・ディー・ジーズ」なのだ、なかなか理解しにくい。「SDGs」バッジをつけた偉い人は本当に理解しているのだろうか、私たちの活動(空き家活用)も持続可能な取り組みなのかなどと、勝手に思いながら今後も地域の活性化に取り組んでまいります。

『人材バンクの募集』

自分の得意技(産業、芸術、スポーツ等)を地域でいかしてみませんか? 是非、口和自治振興区へ情報をお寄せください。(推薦も可♪)

『災害に備えましょう』

災害対策基本法の改正で避難勧告が廃止され、避難情報は5段階の警戒レベルで発令されます。警戒レベル4までに全員避難しましょう。

レベル1 早期注意情報	}	レベル5 緊急安全確保
レベル2 大雨・洪水・高潮注意報		
レベル3 高齢者等避難		
レベル4 避難指示		

『空き家バンクの登録を』

空き家をそのままにしておくと管理費用もかかるし傷んで廃屋となり将来的に様々なリスクが発生する恐れがあります。早めの対応がリスク軽減につながります。

【6月の主な行事】

4日	図書館だより 46号	21日	広報142号 発行	25日	スマホ教室
4日	オール口和だより 9号	21日	防災だより28号発行	27日	休日会報図書館
11日	庄原市自治振興区連合会理事会	23日	配食サービス事業	27日	そろばん教室
14日	三役会	24日	消火訓練	30日	口北小学校を考える会
☆ コロナのため中止・延期となった行事 ☆					
(2日)	老人部企画委員会	(19日)	土曜本の会	(19日)	そろばん教室
(9日)	配食サービス事業				

おしらせ

ヨガ・ピラティス講座

- 参加費 500円(10回分)
- 講師 小原美恵子さん(AFAA認定インストラクター)
- 持参物 タオル・飲み物・ヨガマット・マスク
- 申込み 市民生活係 0824-87-2112
口和自治振興区 0824-87-2213



日程 7月26日(月)~10月18日(月)
 ①7/26 ②8/2 ③8/23 ④8/30 ⑤9/6
 ⑥9/13 ⑦9/27 ⑧10/4 ⑨10/11 ⑩10/18
 時間 19:30~20:20
 会場 口和自治振興センター

パッチワーク作品展

宗藤恵美子さん(向泉・パッチワーク同好会講師)
による作品の展示

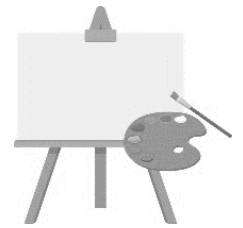
日時 7月4日(日)～8月11日(水)
9:00～17:00
会場 はらみちを美術館ホール
0824-53-7021
入場料 大人300円 高校生150円



似顔絵展

宮川住寿さん(向泉・元日本人物画協会会員)の
似顔絵作品の展示

日時 7月8日(木)～10日(土)
10:00～15:00
会場 市民ギャラリー「アート多愛夢」
問合せ 宮川住寿 080-2941-1454



7月の行事カレンダー

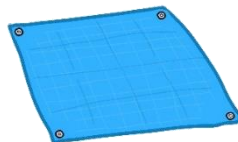
- [] 内は、口和地域のゴミ収集日です。
- 日程は諸事情により変更する場合があります。

日	月	火	水	木	金	土
				1 [容器装フ紙(パック)]	2 [燃えるごみ]	3 そろばん教室
4	5 図書館だより46号 [プラスチック類]	6 [燃えるごみ]	7 生涯学習部会 [その他紙類]	8 [容器装フ紙(パック)]	9 [燃えるごみ]	10 新月マルシェ
11 [施設開放日]	12 [燃えないごみ]	13 [燃えるごみ]	14 配食サービス事業 [新聞]	15 [容器装フ紙(パック)]	16 [燃えるごみ]	17 そろばん教室 土曜本の会
18 休日開放図書館	19 [ビン・カン 有書]	20 広報143号 防災だより29号 [燃えるごみ]	21 [その他紙類]	22 [容器装フ紙(パック)]	23 スマホ教室 [燃えるごみ]	24
25 [施設開放日]	26 ヨガ・ピラティス講座 [ペットボトル・古着]	27 満月マルシェ [燃えるごみ]	28 配食サービス事業 [ダンボール]	29 [容器装フ紙(パック)]	30 [燃えるごみ]	31

ゴミの出し方ミニガイド

『ブルーシート』

庄原市ごみの分け方ガイド(保存版)から抜粋



- プラスチック類(紫色の袋)
- 口和地域では、第1月曜日が収集日です。



【口和クイズの答え】

鮎



江戸時代、西城川の金田から永田の高瀬にかけていくつもの瀬を超えて育った身のしまった大型の鮎は金田の「はげの入道」と呼ばれていました。他にも神野瀬川では「高暮の鼻曲がり」、比和川では「須川の小次郎」が香魚(鮎)の異名であり名産品として「芸藩通史」に記録されています(参考 くちわ文化財マップ)



訂正とお詫び

前号の「口和クイズ」の答えで誤りがありました。訂正してお詫び申し上げます。

【誤】中手新千本



【正】中生新千本